

# ¿SERÁ SU HOGAR?

Las reacciones alérgicas, los ataques de asma y otros problemas graves pueden ser debido a las condiciones en su hogar. El moho o las toxinas pudieran ser la causa de las enfermedades de sus hijos. Si se usan de forma incorrecta, los productos de limpieza e insecticidas pueden ser más dañinos que los insectos.

Mantenga a su familia segura. Haga de su hogar un **HOGAR SALUDABLE**.



## **Manténgalo en buen estado**

Inspeccione, limpie y repare su hogar con frecuencia. Ocúpese de las reparaciones y los problemas menores antes de que se conviertan en dolores de cabeza.



## **Manténgalo seco**

Evite la entrada de agua a su casa a través de goteras en el techo, o problemas de plomería y drenaje. Reduzca la humedad para prevenir el moho.



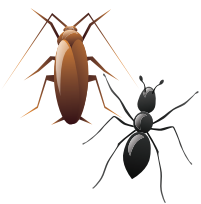
## **Manténgalo libre de contaminantes**

Reducir el uso de químicos peligrosos en el hogar es una forma de prevenir alergias, erupciones en la piel y ataques de asma. Para prevenir el envenenamiento por plomo elimine las pinturas descascaradas y limpie con agua.



## **Manténgalo limpio**

Controle las fuentes de polvo y toxinas, use superficies lisas y fáciles de limpiar, reduzca el desorden y limpie con agua.



## **Manténgalo libre de plagas**

Todas las plagas necesitan comida, agua y refugio. Selle todas las grietas y hendiduras por donde pueden entrar las plagas. Almacene los alimentos en recipientes herméticos. Para controlar las plagas use trampas con pegamentos, contenedores de cebo cerrados e insecticidas menos tóxicos como el ácido bórico en polvo.



## **Manténgalo bien ventilado**

Ventile los baños y cocinas con ventiladores y abra las ventanas para permitir la entrada de aire fresco y reducir la concentración de toxinas y químicos de limpieza.



## **Manténgalo seguro**

Marque los venenos debidamente con etiquetas y almacénelos fuera del alcance de los niños. Asegure las alfombras y mantenga las áreas de juego de los niños libre de superficies duras o afiladas. Instale detectores de humo y de monóxido de carbono.

