



MOHO Y MILDIÚ

¡El moho es un organismo VIVO! Crece en superficies mojadas o húmedas. Con frecuencia es de color gris o negro pero también puede ser blanco, anaranjado o verde. Con frecuencia el moho huele a humedad. Mildiú es un nombre común del moho.

El moho produce esporas, partículas pequeñas que no se pueden ver y que flotan en el aire. Las esporas que inhala van directamente a sus pulmones. Esto puede ocasionar problemas de salud. Los niños alérgicos al moho tienen reacciones alérgicas cuando están en proximidad del mismo. A algunos niños les dan ataques de asma.

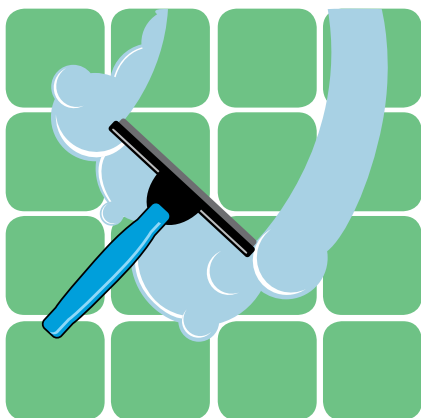
Por lo general, el moho se puede encontrar en los baños, sótanos, las cocinas y los áticos. El moho crece en superficies y artículos del hogar que han estado húmedos durante más de 24 horas.



Limpie inmediatamente los derrames y desbordes.



*Almacene ropas y toallas limpias y secas. **NUNCA** deje ropa húmeda en la cesta de la ropa sucia o en la lavadora.*



Escrura las paredes de la ducha con un limpiavidrios o toalla después de tomar un baño o una ducha.

SOLUCIONES DE BAJO COSTO PARA PREVENIR EL MOHO Y EL MILDIÚ

- Mantenga las superficies limpias y secas—limpie inmediatamente los derrames y desbordes.
- Almacene ropas y toallas limpias y secas. **NUNCA** deje ropa húmeda en la cesta de la ropa sucia o en la lavadora.
- Escurra las paredes de la ducha con un limpiavidrios o toalla después de tomar un baño o una ducha.
- Reduzca el vapor de agua en el baño cuando se bañe o tome una ducha. Encienda un extractor de aire con salida al exterior de la casa o abra una ventana.
- Si tiene una secadora de ropa, asegúrese de que tenga salida al exterior de la casa.
- Deseche las alfombras, cajas de cartón o material de aislamiento húmedos y otros artículos que lleven más de dos días mojados.
- No deje que se acumule agua en las bandejas del refrigerador, en los sótanos o en los aires acondicionados.
- Use un deshumidificador o aire acondicionado para secar áreas mojadas o húmedas.
- Vacíe su deshumidificador frecuentemente y límpielo cada cierto tiempo con una solución de 1/4 de taza de cloro en 4 tazas de agua.
- Encienda un extractor con salida al exterior cuando cocine.
- Limpie las canaletas obstruidas.
- Asegúrese de que sus canaletas funcionen debidamente y dirijan el agua de lluvia lejos de su casa.
- No permita que se acumule suciedad cerca de los cimientos de su casa.
- Repare los techos con goteras, las paredes, puertas y ventanas.



**los deshumidificadores se pueden comprar o alquilar*

CÓMO LIMPIAR EL MOHO



Abra una ventana para permitir la entrada de aire fresco mientras limpia.



Limpie las superficies sólidas con jabón para lavar platos y agua, utilice un cepillo de fregar.

1. Protéjase cuando limpie el moho. Use una prenda de mangas largas, pantalones, zapatos, medias, guantes de goma, gafas de protección para los ojos y una máscara para respirar. Abra una ventana para permitir la entrada de aire fresco mientras limpia.
2. Mantenga a los niños, las personas mayores, los enfermos y cualquier persona alérgica o asmática alejados mientras dura la limpieza.
3. Envuelva todo lo que vaya a botar en plástico para evitar que el moho se propague.
4. Limpie las superficies sólidas con una mezcla de jabón para lavar platos y agua. Restriegue con un cepillo y enjuague con agua.
5. Para el moho más resistente, prepare una solución de cloro de $\frac{1}{4}$ de taza de cloro en 4 tazas de agua. Póngala en un atomizador de 32 oz. Atomice o use una esponja para humedecer la zona mohosa. Déjelo reposar durante 15 minutos. Enjuague la zona y séquela rápidamente.
6. Llame a un servicio de limpieza profesional si el daño causado por el moho es mayor de lo que pensaba.



USE PRENDAS DE MANGAS LARGAS Y PANTALONES



USE GUANTES



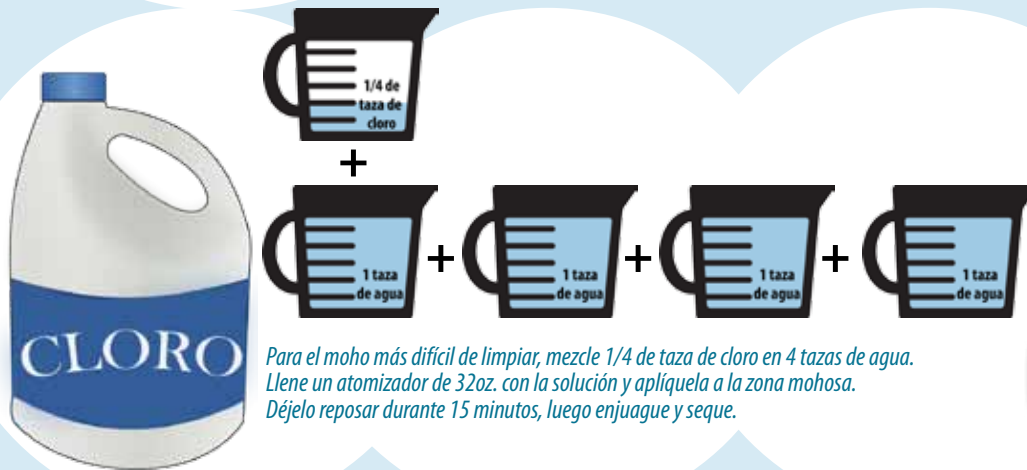
USE PROTECCIÓN PARA LOS OJOS



USE MEDIAS Y ZAPATOS



USE UNA MÁSCARA PARA RESPIRAR



Para el moho más difícil de limpiar, mezcle $\frac{1}{4}$ de taza de cloro en 4 tazas de agua. Llene un atomizador de 32oz. con la solución y aplíquela a la zona mohosa. Déjelo reposar durante 15 minutos, luego enjuague y seque.

RECURSOS

Para mayor información, comuníquese con el Departamento de Salud de su zona o con el propietario.

The U.S. Environmental Protection Agency (EPA)
[Agencia de Protección del Medio Ambiente de EE. UU.] • www.epa.gov/mold

The Centers for Disease Control & Prevention (CDC)
[Centros de Control y Prevención de Enfermedades] • www.cdc.gov/health/mold.html

The Health House [El Hogar de la Salud] • www.healthhouse.org

Healthy Indoor Air for America's Homes
[Aire Saludable para los Hogares Estadounidenses] • 406-994-3451 • www.healthyindoorair.org